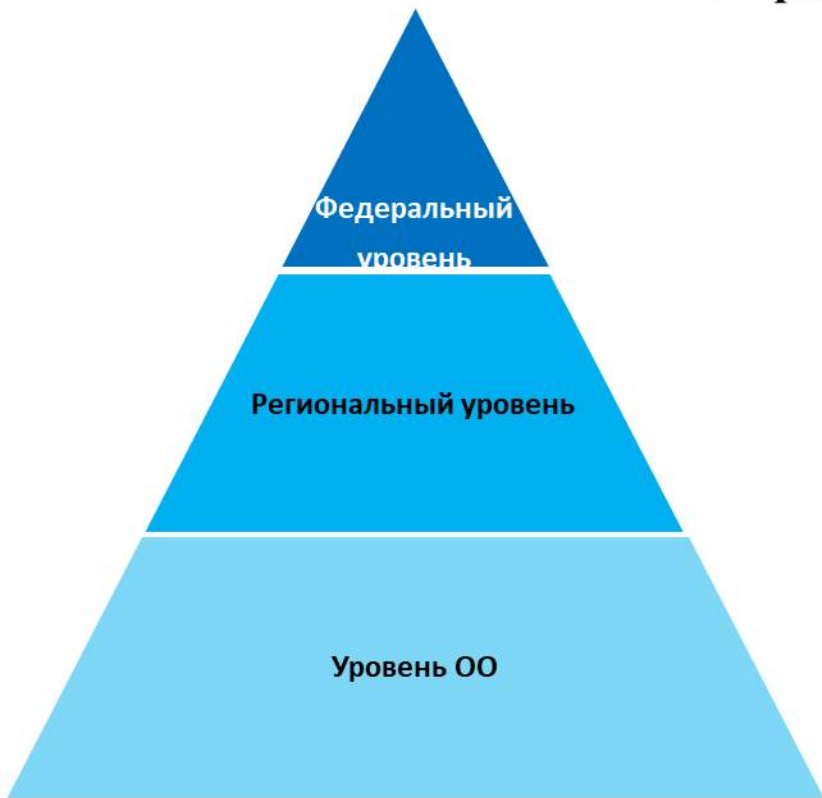


# Пирамида проблем



Проблемы, решение которых  
требуется на федеральном уровне

Проблемы, решение которых  
требуется на региональном уровне

1. Загруженность, отсутствие на рабочем месте.
2. Потеря времени в связи с длительным процессом ознакомления с приказом.
3. Длительный процесс доведения информации.
4. Отсутствие обратной связи от студентов.
5. Отсутствие единой системы сбора информации.
6. Отсутствие постоянной информации о трудоустройстве студентов.